



CHAMBRES D'HÔTES AU JARDIN DES DEUX ROCHES - PRISSE - MÂCON SUD-BOURGOGNE

CHAMBRES D'HÔTES AU JARDIN DES DEUX ROCHES - PRISSE

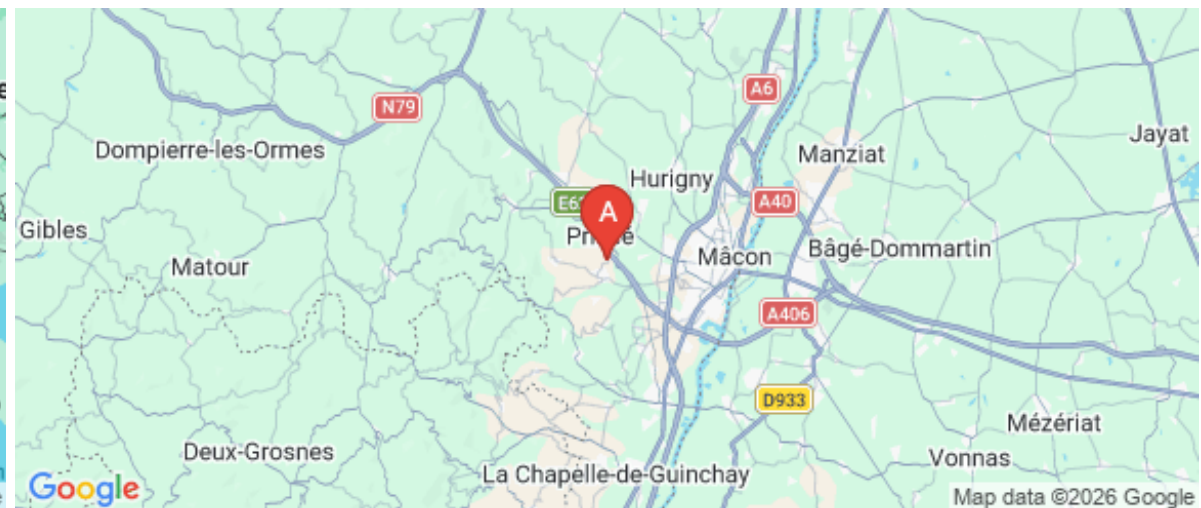
Bienvenue dans nos 2 chambres d'hôtes à Prisse -
Mâcon Sud-Bourgogne



Gabriella BANNURA-PEHU

☎ 06 63 57 23 77

A Chambres d'hôtes Au Jardin des Deux
Roches - Prisse : 79 Chemin de Montchanin
71960 PRISSE





Chambres d'hôtes Au Jardin des Deux Roches - Prisse



Chambre Vergisson



Chambre Solutré



Après des études musicales entre Paris et Lyon, nous avons décidé de nous installer en Bourgogne, région natale de Pierre-Antoine. Amoureux de cette belle région pour son Patrimoine, ses vignes et son emplacement idéal, nous avons acheté un terrain pour y faire construire la maison de nos rêves, un bon compromis entre la ville et la campagne. Passionnés de musique, gastronomie, permaculture et avec un sens du partage et de l'accueil très prononcés, nous ouvrons deux chambres d'hôtes attenantes à notre maison, dans un cadre serein et arboré. Nous vous souhaitons la bienvenue dans notre univers et avons hâte de vous rencontrer !



Infos sur l'établissement

 *Communs*

Entrée indépendante

Mitoyen propriétaire

 *Activités*

 *Réseaux*

Accès Internet

 *Stationnement*

Parking

 *Services*

 *Extérieurs*





Chambre Vergisson



Chambre



2

personnes



1

chambre



20

m²

Chambres

Chambre(s): 1
Lit(s): 1

dont lit(s) 1 pers.: 0
dont lit(s) 2 pers.: 1

*Salle de bains / Salle
d'eau*

WC

Cuisine

Autres pièces

Media

Autres équipements

Chauffage / AC

Exterieur

Divers





Chambre Solutré



Chambre



2

personnes



1

chambre



20

m²

Chambres

Chambre(s): 1
Lit(s): 0

dont lit(s) 1 pers.: 0
dont lit(s) 2 pers.: 0

*Salle de bains / Salle
d'eau*

WC

Cuisine

Autres pièces

Media

Autres équipements

Chauffage / AC

Exterieur

Divers



A savoir : conditions de la location

Arrivée

Départ

*Langue(s)
parlée(s)*

*Annulation/
Prépaiement/
Dépot de
garantie*

*Moyens de
paiement* Chèques bancaires et postaux Espèces Paypal

Ménage

*Draps et Linge
de maison*

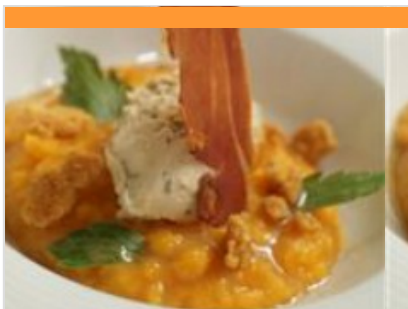
*Enfants et lits
d'appoints*

*Animaux
domestiques* Les animaux ne sont pas admis.

Tarifs & disponibilités

Chambres d'hôtes Au Jardin des Deux Roches - Prisse

Nos tarifs et nos disponibilités sont actualisés sur notre site :



La Patte d'Oie

☎ 03 85 35 86 50

40, Route des Allemands

🌐 <http://www.lapattedoie.net>

1.9 km
📍 DAVAYE



Cuisine traditionnelle se renouvelant sans cesse.



La Courtille de Solutré

☎ 03 85 35 80 73

Route de la Roche

🌐 <http://www.lacourtilledesolutre.fr>

2.4 km
📍 SOLUTRE-POUILLY



Le restaurant propose une cuisine inventive autour des épices et aromates, des produits frais. Spécialités maison : pain, foie gras, saumon fumé, glaces, confitures... Nos formules sont proposées sur ardoise avec des plats qui varient en fonction des saisons et de l'inspiration de notre chef Adrien de Yparraguirre qui signe ses plats de ses origines basques. Du côté de l'hôtel, séjournerez dans l'un de nos six nids douillets décorés avec style dont les noms font référence aux vignobles.



Ateliers de sophro-dégustation

181 Route de Mâcon Domaine

Collovray-Terrier

1.3 km
📍 DAVAYE



Animée par Isabelle Francès, Sophrologue, cette initiation permet de déguster en pleine conscience et de faire appel à ses 5 sens, au fil d'un parcours qui conduit de la cuverie, à la cave, jusqu'à l'espace dégustation du caveau. Il ne s'agit pas d'une dégustation commentée mais plutôt d'une expérience sensorielle visant à vous reconnecter avec vos sensations. Cet atelier s'adresse aussi bien aux novices en dégustation qu'aux amateurs éclairés pour envisager le vin avec un nouveau regard.



Site d'escalade - Le Parvis

Chemin du Parvis

🌐 <https://ffme71.fr>

1.9 km
📍 VERGISSON



Le Parvis est une petite falaise à l'accès assez rapide. La nature du rocher est assez similaire à sa voisine Vergisson. La qualité de la roche est variable, on y trouve différents profils et des styles d'escalade relativement variés (dalle, dièdre, fissure...). Les longueurs sont souvent assez courtes (en général une vingtaine de mètres). Site agréable avec différentes orientations, ce qui permet de jouer avec le soleil. Concernant les niveaux, le site dans l'ensemble est adapté à l'initiation, cependant certains pieds de voies ne sont pas toujours très confortables pour l'assureur. À noter que ce site se situe en bordure de chemin carrossable régulièrement emprunté par des engins agricoles, veillez à ne pas entraver le chemin.



Entre vignes et roches

☎ 03 85 35 82 81

1.3 km
📍



À la découverte des falaises de calcaire de la Roche de Vergisson. Depuis le centre-bourg de Prissé, marchez sur les traces du poète Alphonse de Lamartine. Vous croiserez de nombreux murs en pierre sèche qui entourent les parcelles du vignoble et jalonnent les sentiers jusqu'au pied de l'escarpement rocheux.



